

RAPPORT RSE 2023



DOMAINE DE
L'BOURBANAIS



Le Domaine de la Bourbansais est un site plusieurs fois centenaire avec des origines de l'époque gallo-romaine. Le château fut construit à partir de 1583, et les jardins au début du XVIIème siècle.

L'ensemble est classé monument historique depuis

1959. C'est un site préservé de bois, prairies, étangs et terres agricoles de 120 hectares abritant le parc zoologique de la Bourbansais, fondé en 1965.

Un parc zoologique est une installation classée au titre de l'environnement, et à ce titre possède une autorisation d'ouverture préfectorale.

Ainsi, depuis plus de 50 ans l'entreprise a été sensibilisée aux normes environnementales, et leurs constantes évolutions.

Par ailleurs, un parc zoologique moderne doit non seulement, pour des raisons réglementaires, mais aussi par conviction et éthique, être un acteur engagé de la protection de la biodiversité à tous les niveaux. Alors les mots clés qui régissent notre entreprise sont : conservation, sensibilisation, pédagogie, recherche scientifique et diffusion des connaissances.

La Bourbansais met en place ainsi une démarche RSE (Responsabilité Sociétale des Entreprises). A ce titre, l'entreprise s'engage non seulement à respecter les exigences légales et améliorer en permanence ses performances dans le domaine social, environnemental et économique, mais également à aller au-delà notamment par le biais d'une politique active de labellisation. Les grandes priorités de la démarche entreprise par la Bourbansais sont liées à la protection de la biodiversité, l'optimisation des consommations énergétiques et la responsabilité sociétale envers les partenaires collaborateurs et clients.

Afin de mener à bien cette politique de développement durable, la Bourbansais souhaite que l'ensemble de ses équipes, ses partenaires et fournisseurs soient associés à la démarche.

Glivier de Lorgevil

Le développement durable à la Bourbansais

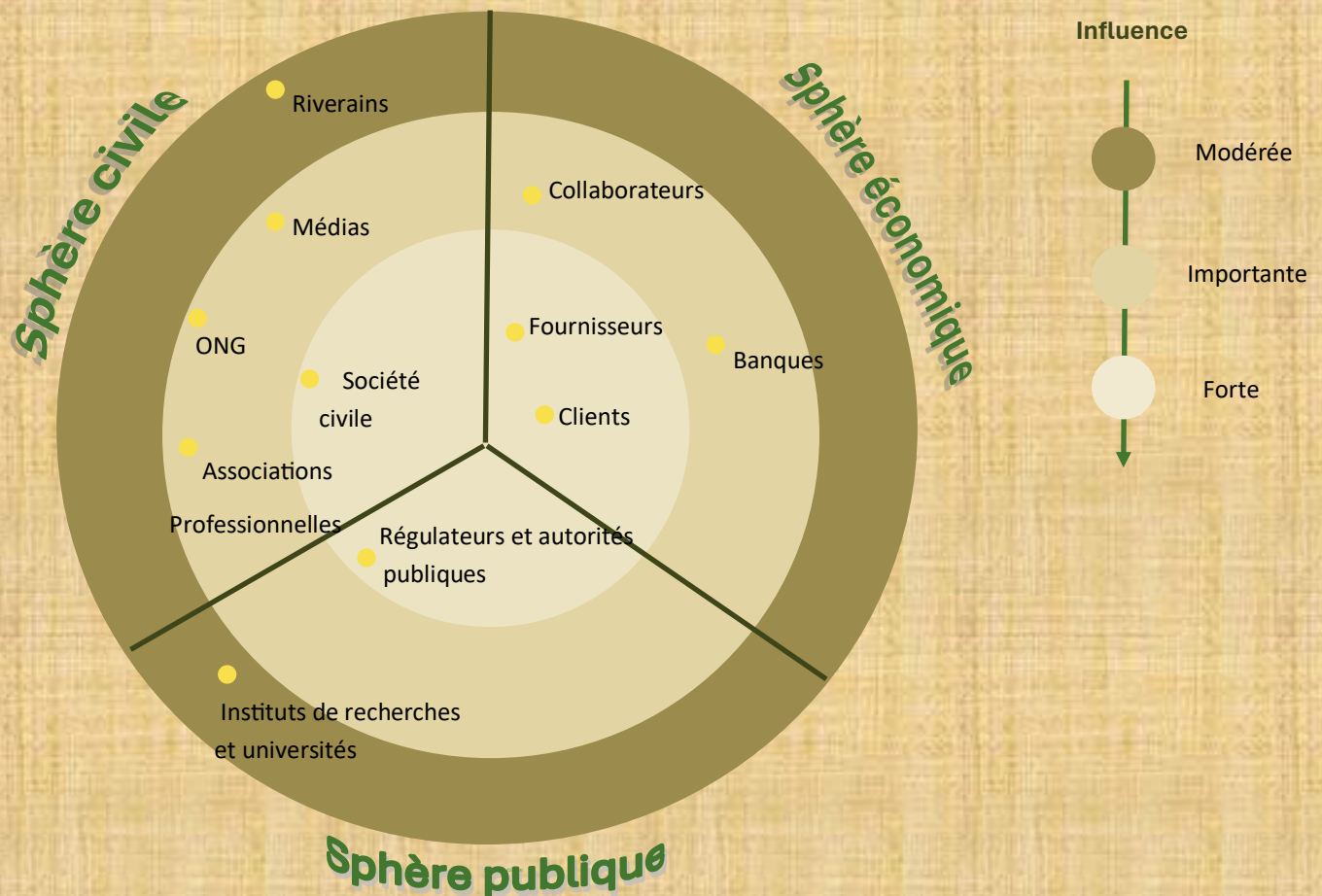
Notre démarche de responsabilité sociale et environnementale

Dans le cadre de sa démarche de développement durable entreprise, la Bourbansais s'engage pleinement dans les domaines suivants

- **Environnement :**
Optimiser notre gestion des déchets dans le cadre d'une démarche de réduction et de valorisation
Préserver la biodiversité locale et sensibiliser le public.
Participer à la conservation des espèces et à la recherche
Préserver le patrimoine et le paysage
- **Social :**
Développer l'attractivité du site et favoriser l'employabilité
Accueillir tous les publics
Être un partenaire de l'insertion professionnelle
- **Sociétal**
Achats responsables, partenariats, dons et mécénats
- **Economie :**
Contribuer au développement économique et social local
Optimiser les consommations d'eau et d'énergie
Proposer des produits de qualité à un prix raisonnable



Les parties prenantes

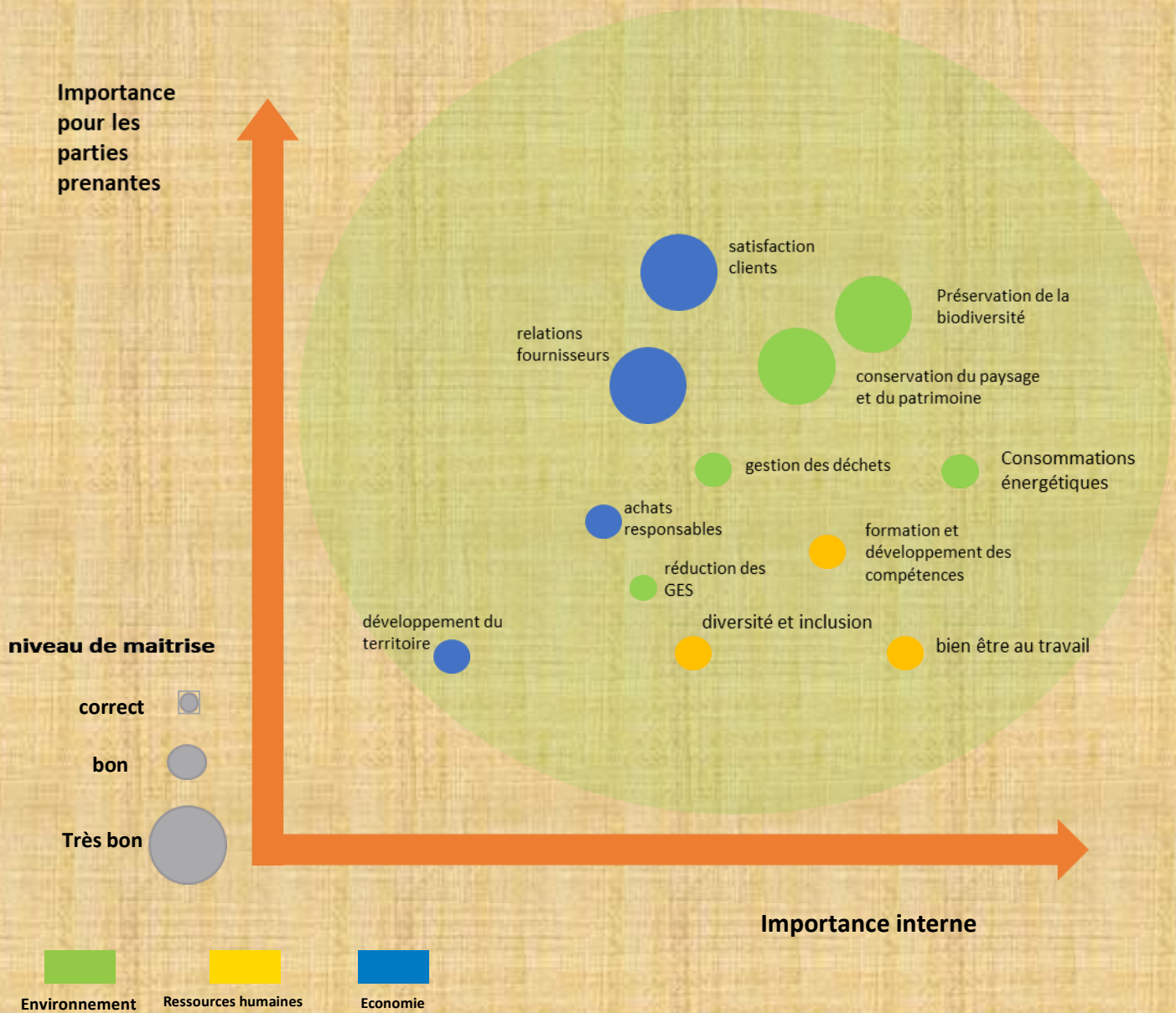


L'entreprise est au cœur d'un système dont les acteurs exercent une influence plus ou moins importante sur le fonctionnement à court terme, ce qui fait notre quotidien, mais aussi à long terme, ce qui, dans ce cas, oriente notre vision de l'avenir.



A la croisée de divers enjeux sociétaux et économiques, la Bourbansais érige en priorité la qualité des relations avec les différents acteurs. La confiance, le respect et le professionnalisme permettent de nouer des relations solides et stables dans le temps avec nos partenaires.

Les enjeux



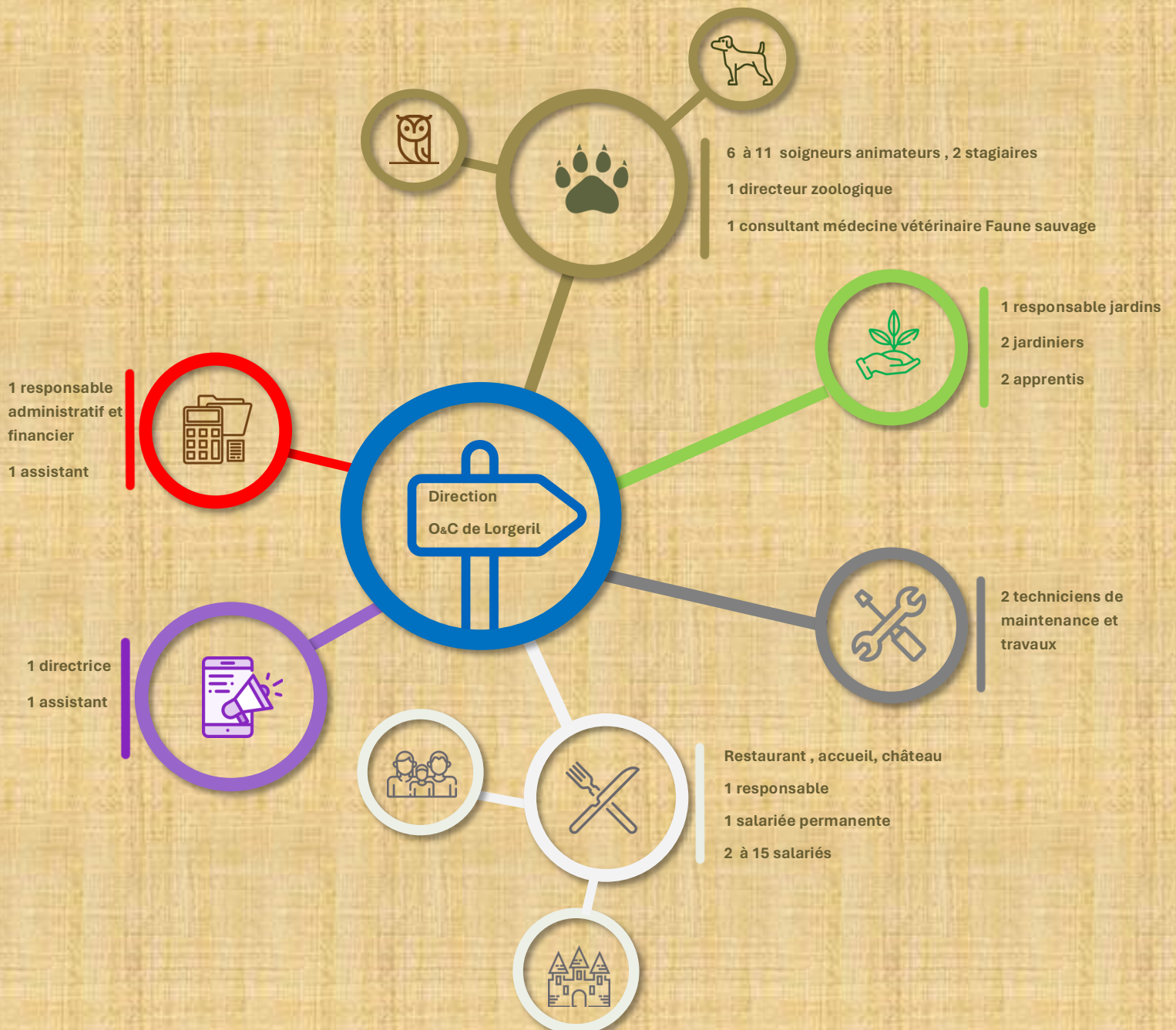
Les enjeux actuels doivent être traduits en objectifs. Néanmoins il convient de prioriser et hiérarchiser les uns et les autres dans l'optique d'être plus efficace. De par sa nature, la Bourbansais est un acteur très engagé dans la protection de la biodiversité et du patrimoine.

En tant qu'entreprise du secteur privé, les enjeux économiques sont fondamentaux pour réussir à atteindre l'ensemble des objectifs et nous mettons nos clients et partenaires au centre de nos attentions grâce à des équipes motivées et compétentes. **Un cercle vertueux peut s'enclencher.**

L'organisation

La préservation des relations humaines fait partie des priorités si l'on veut être en mesure d'avoir un impact positif sur l'environnement et une économie saine.

C'est une équipe **d'une quarantaine de collaborateurs**, dont plus de 20 sont permanents, jusqu'à 30 ans d'ancienneté, et qui travaillent pour accueillir tous les publics, quel que soient les âges et les capacités, afin de permettre à chacun de passer un moment agréable, tout en étant sensibilisé à la zoologie et à la protection de la biodiversité et du patrimoine.



La formation

Les salariés sont les acteurs de cette vision et doivent prendre soin du site , des visiteurs et ... des animaux!

Alors, **la qualité de la formation professionnelle** étant un impératif , le zoo est partenaire de centres de formations spécialisés dans les domaines tels que le paysage, le tourisme, les soins animaliers en embauchant des apprentis ou en accueillant des stagiaires mais aussi en intervenant directement auprès de ces centres comme formateurs ou jury d'examen.

Par ailleurs, les équipes ont accès à la formation professionnelle pour perfectionner leur compétences ou en acquérir de nouvelles.



L'inclusion :

Nous n'oublions pas que tout le monde n'est pas forcément en capacité de répondre aux exigences d'un métier conventionnel. Aussi en partenariat avec Le Toutounier , inspiré et dirigé par François Joubert, nous travaillons à accueillir Thomas , Jennifer, Bruno et d'autres encore , un ou plusieurs jours par mois afin de redonner du sens à une vie souvent chaotique par l'inclusion en milieu ordinaire. Être confronté à la réalité d'autrui est mutuellement bénéfique et nous souhaitons inscrire ce partenariat dans le temps long .

Les découvertes de centres d'intérêt professionnel se font par les activités socialement utiles ou mises en situation professionnelle auprès des jardiniers, soigneurs animaliers, restaurateurs... qui permettent d'être reconnu dans ses compétences. Elles permettent également le développement des connaissances et de la **sensibilité à la nature**.

L'accueil de tous les publics

A la Bourbansais, nous avons choisi il y a plus de 10 ans d'intégrer la démarche « Tourisme et Handicap » afin d'être sensibilisé, évalué et conseillé sur les axes d'amélioration de l'accueil des publics en situation de handicap.

Ainsi nous sommes heureux d'avoir pu obtenir **un avis favorable de la commission** pour 3 des 4 handicaps référencés. Cherchant toujours à avancer, nous allons mettre de nouveaux moyens en œuvre pour permettre un accès facilité aux personnes déficientes visuelles.



Des relations commerciales pérennes et locales

L'édition d'une charte fournisseur exprime les engagements pris par la Bourbansais dans le cadre de notre démarche de Responsabilité Sociétale des Entreprises, en matière d'Achats Responsables, ainsi que les principes qui garantissent un processus d'achats conforme aux lois et réglementations nationales et internationales d'un point de vue éthique, social et environnemental.

Le parc de la Bourbansais s'engage à renforcer son empreinte territoriale et environnementale, favoriser des filières réutilisation et de valorisation et **nouer des relations pérennes dans son territoire** et travailler avec des fournisseurs et partenaires qui partagent les mêmes valeurs (respect des droits de l'Homme, la lutte contre la corruption et contre les discriminations, le respect du droit du travail et de l'environnement...).



Bois de châtaigner issu d'un fournisseur local

Education

Par sa nature le parc se doit d'être **un vecteur de la connaissance**, notamment par l'initiation à la protection de l'environnement et de la biodiversité.

Nos actions en faveur de la gestion des déchets, de la protection du site naturel ou bien encore de l'économie des ressources énergétiques sont affichées et proposées au public dans le souci d'informer certes, mais surtout de sensibiliser.

Bien évidemment, le cœur de notre activité étant la protection de la biodiversité, nous accueillons chaque année de très nombreux scolaires à qui nous destinons des ateliers pédagogiques.

Le grand public n'est pas non plus en reste, car chaque panneau pédagogique, chaque animation, fait l'objet d'un éclairage sur la situation de l'espèce dans le milieu naturel ainsi que sur les menaces qui pèsent sur son avenir. Pour autant, mettre en avant les réussites et les espoirs est essentiel si l'on veut susciter les vocations, **les initiatives sont donc mises en valeur!**

Enfin, chaque année, l'université d'été animale est un rendez vous incontournable des passionnés du comportement animal et de zoologie.



Recherche scientifique

La connaissance est la clé du progrès des sociétés.

Le zoo est un lieu ouvert à la communauté scientifique. Nous apportons notre soutien et collaborons activement avec les instituts de recherche en médecine vétérinaire ou en sciences zoologiques. L'étude du comportement, la collecte et diffusion de données biométriques et génétiques lors des interventions de soin, le suivi d'études au long cours sont autant de champs d'action qui contribuent à inscrire la parc zoologique dans la trajectoire et l'ambition des zoos modernes, à savoir être un acteur de la conservation de la science, et faire progresser de façon permanente le bien être animal.



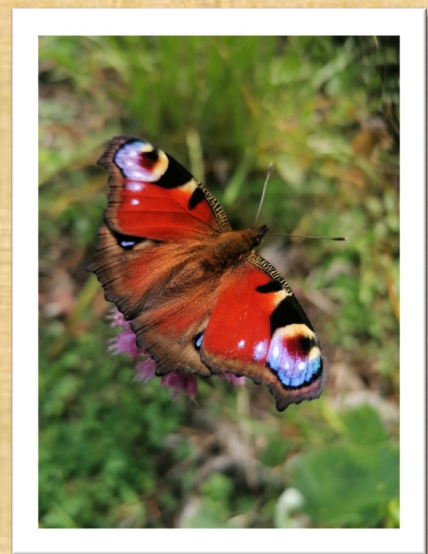
Conservation

La conservation des espèces se caractérise par une approche globale « One Plan Approach » incluant la conservation *In-situ* (dans le milieu naturel) et *Ex-situ* (En dehors)

Dans ce cadre, nous nous efforçons de soutenir l'action des programmes d'élevage Ex Situ (EEP) sous l'égide de l'association Européenne des parcs zoologiques (EAZA). Ces programmes visent à pérenniser les populations de certaines espèces dans nos institutions, offrant alors un réservoir génétique à l'espèce.

De plus, **nous soutenons activement des initiatives de protection de la faune**, de l'habitat et des populations menées par des ONG. Panthera® pour les félins, le CPPR pour les pandas roux ou bien le fond de conservation de l'Association française des parcs zoologiques sont autant de partenaires qui travaillent à protéger les espèces dans leur milieu naturel, en gardant à l'esprit que l'espèce humaine aussi, vit, parfois difficilement , dans le même environnement.

La préservation de la biodiversité locale est aussi une de nos priorités et depuis 3 ans maintenant nous collaborons avec divers acteurs (LPO, Breizh bocage, Groupement mammalogique Breton) afin d'évaluer et protéger notre propre faune et flore.





économies d'énergies



- 25 %

Consommation électrique
entre 2021 et 2022.



0

Nous n'utilisons pas
d'énergies fossiles
pour chauffer le
zoo.



24

Consommation d'eau en litres
(toilettes, lavages...) rapportée
au nombre de visiteurs.



Développement durable



75 %

des catégories de déchets produits dans
l'Entreprise sont recyclables, réutili-
sables ou compostables.



2800000 km parcourus
par nos visiteurs.



68 %

Des produits du
restaurant sont
faits maison.



Responsabilité sociale



100% du site est accessible aux personnes à mobilité réduite.



405

Journées d'accueil en milieu éducatif via Le Toutounier



Protection de la biodiversité



10000 scolaires ont visité le parc en 2023.

60

ateliers pédagogiques animés .



250

Espèces de faune et flore sauvages recensées sur le site.



40%

Des espèces présentes au parc sont classées menacées par l'UICN.

Nos labels et associations professionnelles



MONUMENT



HISTORIQUE

Divertissement
Durable



Les partenaires et organisations



Formation
par alternance
de la 4^{ème} aux formations supérieures



AGIR pour la
BIODIVERSITÉ

the
Land Bienvenue
dans la nouvelle
ruralité

Nos principaux fournisseurs locaux

Saint Laurent , Dar'Win, Faune Vet , Cabinet vétérinaire Combours, Subery Signatures assurances , 2aBim, Bolloré Mainguet , Chat-noir, Emeraude châtaigner, Weldom Combours, Tanguy matériaux, Jardiman ,Tech métaux, Samson emballages, Lambert Clôtures, Joubrel maçonnerie, Wurth, Cozigou, Quietalis, Relais d'Or ,Gavottes ● ● ●