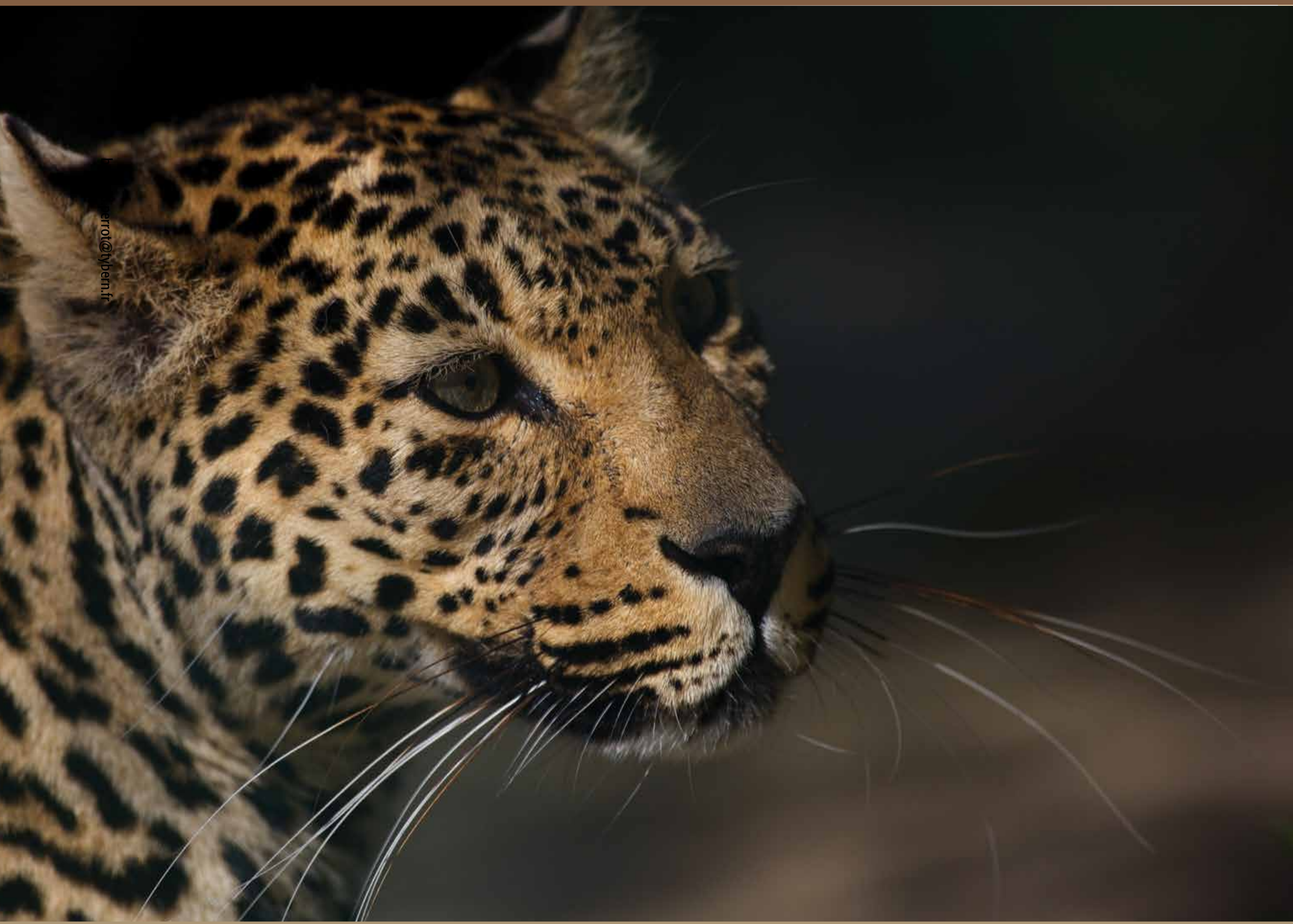


Léopard ou Panthère ?... ce sont exactement la même espèce ! La panthère noire est juste un léopard qui a un pelage noir. Elle a des tâches, comme le léopard «classique», mais qui se distinguent difficilement. Cette couleur est due à une anomalie de pigmentation.

LÉOPARD

(*Panthera pardus*)
Ordre : carnivores
Famille : felidae
Régime : Carnivore

Statut : IA



NOURRITURE et REPRODUCTION

Le léopard possède une grande capacité d'adaptation pour la chasse. Il attrape une grande diversité de petites proies (petits mammifères et oiseaux...), et grosses proies (antilopes, singes...). Il chasse avec opportunisme à l'approche ou en poursuite. Solitaire, il agit généralement la nuit à l'affût, guettant sa proie en embuscade ou s'en approchant avant de faire un court sprint. Si il parvient à tuer une grosse proie, il sait la mettre hors de portée des charognards. Grimpeur confirmé, il n'a aucun mal à la tracter en haut d'un arbre et pourra tranquillement se rassasier avec son butin pendant plusieurs jours. Après s'être repu, il va en général s'abreuver. Il élit volontiers domicile à proximité des points d'eau, mais, en période de sécheresse, il est capable de faire preuve d'une remarquable sobriété, ne buvant que tous les deux ou trois jours.

Il n'y a pas de saison particulière de reproduction, Quand un mâle courtise une femelle, il frotte son museau contre le sien et lui donne un coup de patte en guise de caresse. Une fois ces présentations effectuées, le mâle attrape la femelle par la peau du cou afin de s'accoupler. Ils chassent et préparent une tanière ensemble. À la naissance, le mâle retourne vivre sur son territoire. La plupart des portées comporte 3 nouveaux nés, aveugles et velus, pesant de 430 à 570 grammes.



Les cris du léopard sont le feulement, et le miaulement.



Leopards have very variable coats, usually with black rosette markings on a beige or pale brown background. The legendary black panther was once thought to be a separate species. We now know that it is another form of leopard with a black coat; a good light clearly reveals the same rosette markings as ordinary leopards in amongst the black fur. Its shape places the leopard in the middle rankings of the big cats: more slender and delicate than a jaguar, but stocky and composed in comparison with the cheetah. Leopards have a great capacity for adaptation when hunting. They catch a wide variety of small prey (small mammals and birds) and hunt opportunistically whether stalking or in pursuit. They hunt alone, generally at night, watching their prey before ambushing it or stalking it before a short sprint to catch it.

A tree-dweller, the leopard often pulls his prey high up into the trees, out of reach of vultures. They have no particular breeding season. Most litters contain three cubs, blind and furry, weighing from 430 to 570 g.

Le léopard est le grand félin le plus répandu.

Où vit-il ?

L'aire de répartition du léopard couvre tout le continent africain au sud du Sahara et de l'Asie.

Il a su conquérir les forêts, savanes et montagnes grâce à ses qualités d'adaptation exceptionnelles ; il peut vivre dans des conditions très diverses. On le rencontre depuis le niveau de la mer jusqu'à 5 600 mètres d'altitude environ.

Les mâles arrosent divers points bien en vue de leur domaine, tels que souches, branches et troncs d'arbre, d'un puissant jet d'urine dirigé vers l'arrière. Le message laissé permet aux individus de s'identifier entre voisins, de reconnaître le sexe de l'autre, ainsi que son âge et sa maturité sexuelle. Déposées en bordure de territoire, ces marques leur permettent de rester en communication, afin de s'éviter, le plus souvent, mais aussi de se retrouver, si besoin est.

Pour établir un contact avec ses semblables, la panthère ne dispose pas seulement de repères olfactifs : l'ouïe et la vue ont tout autant d'importance. Les marques de griffes imprimées sur les troncs d'arbre sont souvent associées au balisage odorant laissé par l'urine et par la sécrétion des deux glandes anales.

Le léopard a un pelage fort variable, essentiellement avec des taches noires ocellées (en forme d'oeil) sur un fond fauve à brun pâle.

La manière dont la lumière atteint la panthère noire révèle clairement les taches habituelles des léopards parmi la fourrure noire.

Comment vit-il ?

lorsqu'ils ne sont pas en quête de nourriture, les léopards se reposent. Ils choisissent alors une position surélevée et bien abritée qui leur permet de surveiller les alentours afin de repérer rapidement les proies potentielles (ou les concurrents éventuels), tout en s'abritant du soleil.

Le léopard a peu d'ennemis à part le lion et le babouin. En effet, les babouins évoluent en groupe et s'attaquent aux petits aussi bien qu'aux adultes. La hyène peut aussi représenter un danger, mais elle essaye surtout de ravir la proie fraîchement tuée.



Animal mythique, inspirant, encore aujourd'hui, crainte et respect, le léopard n'en a pas moins été chassé. Le commerce de sa peau, la protection des troupeaux et l'intolérance générale ont peu à peu éliminé ce fascinant félin de plusieurs régions du monde. Aujourd'hui partout menacé, depuis 1971, l'union internationale des fourreurs a décidé de ne plus accepter les peaux de léopards. Malheureusement, le braconnage continue...

TO HIDE FROM PREDATORS
 POUR LES CACHER DES PRÉDATEURS

POURQUOI PORTE T-IL SES PROIES DANS LES ARBRES ?

WHY HE HAS HIS PREY IN THE TREES?